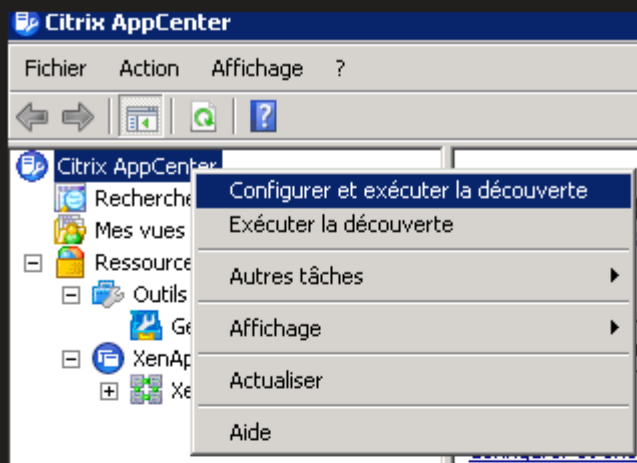


# Citrix AppCenter

Pour accéder à la gestion du déploiement XenApp, il faut d'abord ajouter le serveur via "Configurer et exécuter la découverte" :



## Configurer et exécuter la découverte



### Sélectionner les produits ou les composants

#### Étapes

✓ Bienvenue



► **Sélectionner les produits ou les composants**

Configurer la découverte

Découverte en cours

Sélectionnez les produits ou les composants de votre déploiement qui contiennent les éléments pour lesquels le processus de découverte doit effectuer une recherche.

Produits ou composants :

- ☒  Ressources Citrix
- ☒  XenApp

< Précédent

Suivant >

Annuler

## Configurer et exécuter la découverte



### Bienvenue

#### Étapes

► **Bienvenue**

Ceci est l'assistant de découverte de la console AppCenter. Il vous guidera au travers du processus de découverte.

Avant d'utiliser AppCenter, vous devez exécuter la découverte pour établir le contact entre les

---

Revision #1

Created 31 October 2024 19:34:51 by Cavallone

Updated 31 October 2024 19:52:42 by Cavallone